

LEADER-Region Spreewald-PLUS

*Gemeinsam für unsere
ländlichen Räume!*

#regionalengagiertmotiviert

*Kleinprojektförderung mit LEADER – LAG Spreewaldverein e.V.,
Melanie Kossatz*



Kofinanziert von der
Europäischen Union

ELER.

Unsere Mission: MENSCHEN UND IDEEN VERBINDEN!



Foto © Pablo Lopez



Foto © Pablo Lopez



Foto © Pablo Lopez



Foto © Bäcker Wahn



Foto © Spreewaldverein e.V.



LAND
BRANDENBURG



Kofinanziert von der
Europäischen Union

ELER.

Was macht eigentlich dieser Spreewaldverein e.V.?



Wir sind Vermittler und Vernetzer

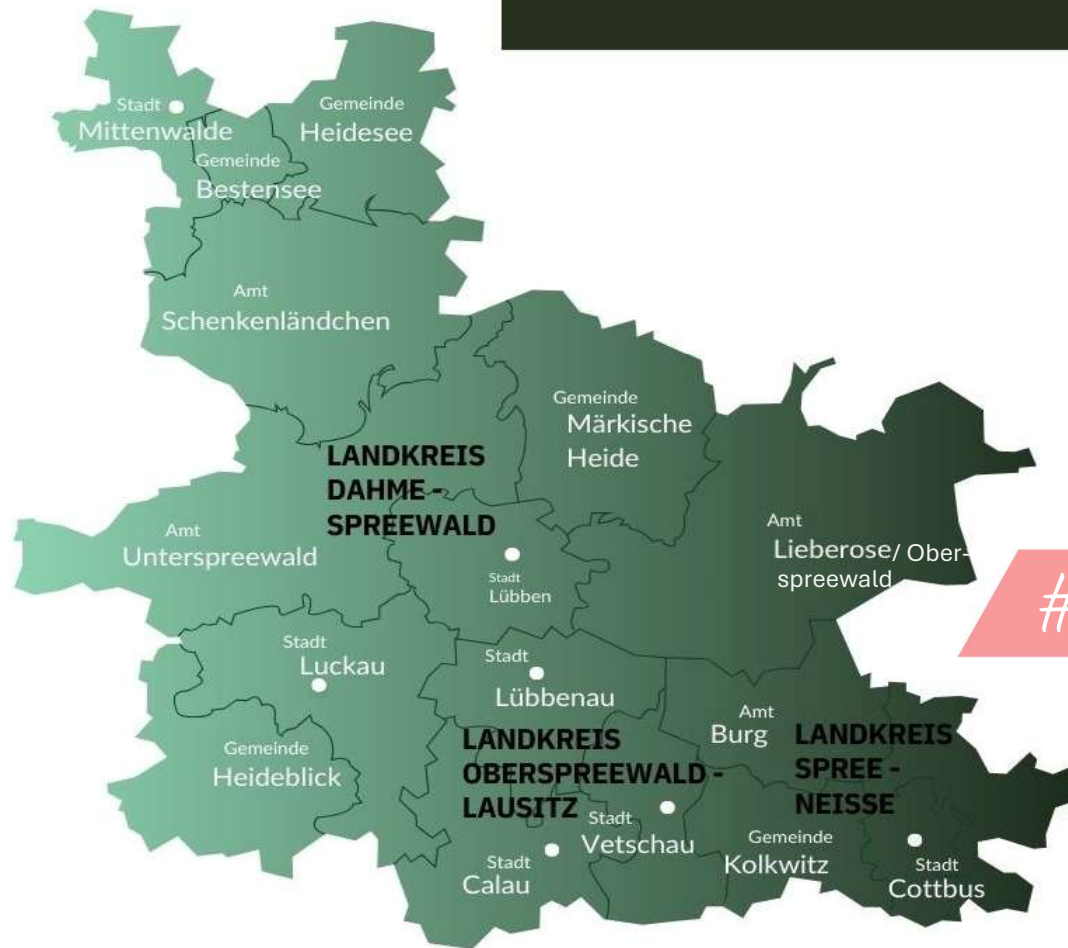
Wir sind Regionalentwickler*innen



Wir sind Zeichengeber der Dachmarke Spreewald



Unsere LEADER-Region Spreewald-PLUS



#regionalengagiertmotiviert

A photograph of a field of cosmos flowers. In the foreground, two pink cosmos flowers are in sharp focus, showing their delicate petals and yellow centers. The background is a soft-focus field of many other cosmos flowers in various colors including yellow, red, and purple. A semi-transparent white banner is positioned across the middle of the image, containing German text.

Wir haben den Fahrplan für die Region und Sie/ Du die passende Idee!

Unser (Zukunfts-)Leitbild

Wir denken global und handeln lokal!
Wir stärken unsere regionalen Strukturen um gemeinsam in der Region ein attraktives, zukunftsfähiges und global-verantwortliches Miteinander zu sichern.
Hierbei setzen wir auf den Schutz unserer wertvollen Ressourcen und die Wertschätzung derer, die etwas für die Region bewegen wollen.

Ziel: Wir schützen den ländlichen Siedlungscharakter im Einklang mit Mensch, Natur und Umwelt. Wir gestalten innovative Lösungen gemeinsam und im Einklang mit den Menschen vor Ort.

GANZHEITLICHE
SIEDLUNGS-
ENTWICKLUNG

LEBENSQUALITÄT
FÜR ALLE



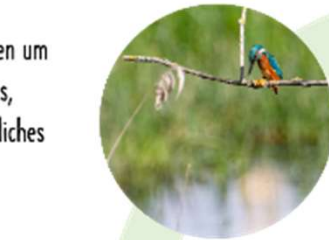
NACHHALTIGKEIT



REGIONALE
WERTSCHÖPFUNG

Ziel: Wir legen Wert auf regionale Vielfalt und Diversität. Deshalb fördern wir gesellschaftliches Miteinander. Die Region weist bedarfsgerecht und flächendeckend eine funktionierende soziale und kulturelle Infrastruktur auf!

Ziel: Wir setzen auf transparente Wertschöpfungskreisläufe und nachhaltige Wirtschaftsmodelle! Die Dachmarke Spreewald steht für Transparenz und Vertrauen in Produkte und Dienstleistungen der Region.



LEADER-Regionalförderung

Wer übernimmt hier eigentlich was?

Lokale Aktionsgruppe:
Spreewaldverein e.V.

Bewilligungsbehörde:
Landesamt für Ländliche
Entwicklung, Landwirtschaft und
Flurneuordnung (LELF)

Grundlage:
Unser „Fahrplan“
(Regionale Entwicklungsstrategie (RES))


Grundlage:
v.a. LEADER-Richtlinie

Beteiligung einer regionalen Partnerschaft bei
der Auswahl der Projekte

Formelles Antrags- und Bewilligungsverfahren

Bewertung des regionalen Mehrwerts und der
Förderwürdigkeit

Bearbeitung nach Richtlinie
und Prüfung der Förderfähigkeit



„Kleine“ Projekte – Das Regionalbudget

Förderfähige Gesamtausgaben pro Projekt:

500,- bis 10.000,- Euro
bei 100%-Förderung

Ihr/ Dein Projekt

... stärkt die Medienkompetenz?

... stärkt die Sozialkompetenz?

... fördert die Bewegungsfreude?

... vermittelt, fördert und stärkt das Demokratieverständis / den
Demokratiegedanken?

... von und mit Kindern und Jugendlichen!



Kofinanziert von der
Europäischen Union

ELER.

*Sind Sie/
Bist Du*

*... ein Verein, als Stiftung organisiert, eine Kirche oder
eine andere gemeinnützig anerkannte Organisation?
... dann können diese einen Projektsteckbrief einreichen*

*... eine Arbeitsgemeinschaft oder eine lose Gruppe?
... dann können diese über eine Kommune oder eine andere
Organisation einen Projektsteckbrief einreichen*

VON DER IDEE ZUM PROJEKT

SCHRITT 1:

Informieren

spreewaldverein.de/regionalbudget

SCHRITT 2:

Projektsteckbrief einreichen

Kurzcheck beachten

SCHRITT 3:

LAG entscheidet
Eingereichte Projekte
werden nach unseren
Bewertungskriterien
beurteilt

SCHRITT 4:

Votum erteilt

Vereinbarung abgestimmt

SCHRITT 5:

LAG stellt Antrag

SCHRITT 6:

Bewilligung erteilt

Kleinprojekt startet

WIE BEWERBE ICH MICH FÜR DAS REGIONALBUDGET?



Die Dokumente und Informationen zur
Bewerbung finden Sie auf:
www.spreewaldverein.de/regionalbudget/



Kofinanziert von der
Europäischen Union

ELER.

Das Infoblatt REGIONALBUDGET:

Hier gibt's die Details!

Infos zum Regionalbudget der LAG Spreewaldverein e.V.: Kleinprojekte mit Kinder- und Jugendbeteiligung

Infos

...zum Ablauf der Projektauswahl

...zur guten Vorbereitung Eures Projektes

...zu unseren Bewertungskriterien

Wir suchen Euer Kinder-/Jugendprojekt!

I. Hard Facts: Das Wichtigste zur Förderung kompakt

Regionalbudget- was ist das?

Mit dem Förderinstrument „Kleinprojekte zur Umsetzung regionaler Entwicklungsstrategien“ – umgangssprachlich Regionalbudget – können LAG-Regionen Mittel zur Verfügung stellen, um Ideen und Umsetzungen auch auf sozioökonomisch und relativ unbürokratischem Weg zu unterstützen. Nachhaltig werden so Impulse für die ländliche Entwicklung gesetzt und die regionale Identität bestärkt. Vor allem ehrenamtliches Engagement werden unterstützt.

Was wird gefördert?

Gemäß unserer regionalen Entwicklungsstrategie, fördern wir als Arbeitsgruppe (LAG) Spreewaldverein e.V. der LEADER-Region Spreewald PLUS Kleinprojekte, welche im Bereich der Kinder- und Jugendbeteiligung wirksam sind. Kinder und Heranwachsenden (bis einschließlich 18 Jahre) müssen

Der Projektsteckbrief REGIONALBUDGET:

Die Basis zur Teilnahme am Projektauswahlverfahren!

Einreichung bis zum 6. Oktober
2025

> 50.000 Euro stehen für die
Umsetzung von Kleinprojekten in
2026 bereit (Abschluss und Abrechnung bis
September 2026)

> Förderfähige Gesamtausgaben
500 bis 10.000 Euro

LAG Spreewaldverein e.V. – Lasst und die Zukunft gemeinsam gestalten!

Projektsteckbrief REGIONALBUDGET (Förderperiode 2023-2027)

1. Allgemeine Angaben zur Projektträgerschaft

Projektträger*in:	Name:	
Anschrift der Projektträger*in:	Straße/Hausnr. bzw. Postfach:	
	PLZ/Ort:	
	Landkreis:	Gemeinde/ Ortsteil:
	<input type="checkbox"/> Verein/ Verbände	<input type="checkbox"/> Stiftungen
	<input type="checkbox"/> Kirchengemeinde/ -kreis	<input type="checkbox"/> Genossenschaft

Gute Vorbereitung ist das A und O!!!

BERATUNGSTERMIN
mit uns vereinbaren!

BEWERTUNGSKRITERIEN
beachten! (Infoblatt)

KURZCHECK
beachten! (Infoblatt)

Seid Ihr antragsberechtigt?

Braucht es noch Beschlüsse?

Satzung und
Vertretungsbefugnisse liegen vor?

Gemeinnützigkeit liegt vor?

Sind die Projektkosten kalkuliert?

Die “Befugnisse” für den
Projektstandort sind geklärt?

Kinder und Jugendliche sind
einbezogen?

Stehen der Kostenplan
und die Finanzierung?

usw.

...

**Beratungstermin
vereinbaren!**



Kofinanziert von der
Europäischen Union

ELER.

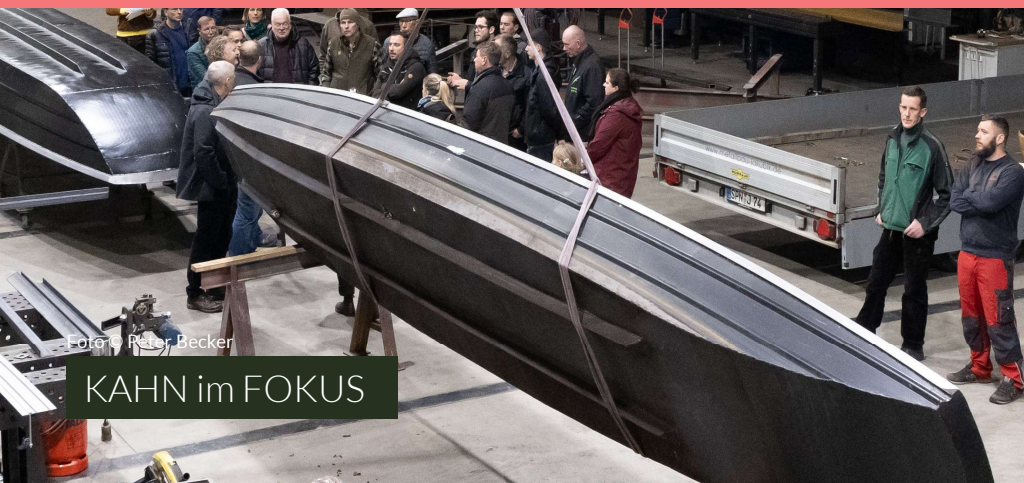


DÖRFER im FOKUS



KULTUR im FOKUS

Was wir sonst noch tun...



KAHN im FOKUS



Anlassbezogener Austausch...



Kofinanziert von der Europäischen Union

ELER.

Wir halten Euch auf dem Laufenden!

Social Media

Monatliche Infomail

Anlassbezogene Veranstaltungen

Persönliche Beratung

www.spreewaldverein.de

www.gutes-spreewald.de



Kofinanziert von der
Europäischen Union

ELER.

Setz Dich mit uns in Verbindung!

LAG Spreewaldverein e.V.

Melanie Kossatz, Sarah Plotzky,

Susann Köbernack

Telefon: 03546 – 8426

info@spreewaldverein.de

www.spreewaldverein.de

Am Kleinen Hain 3
15907 Lübben

